

Colloque
Agroécologie & Recherche
Boucler les grands cycles :
gestion des effluents et intégration
agriculture élevage

DOLLÉ Jean-Baptiste – Institut de l'Élevage

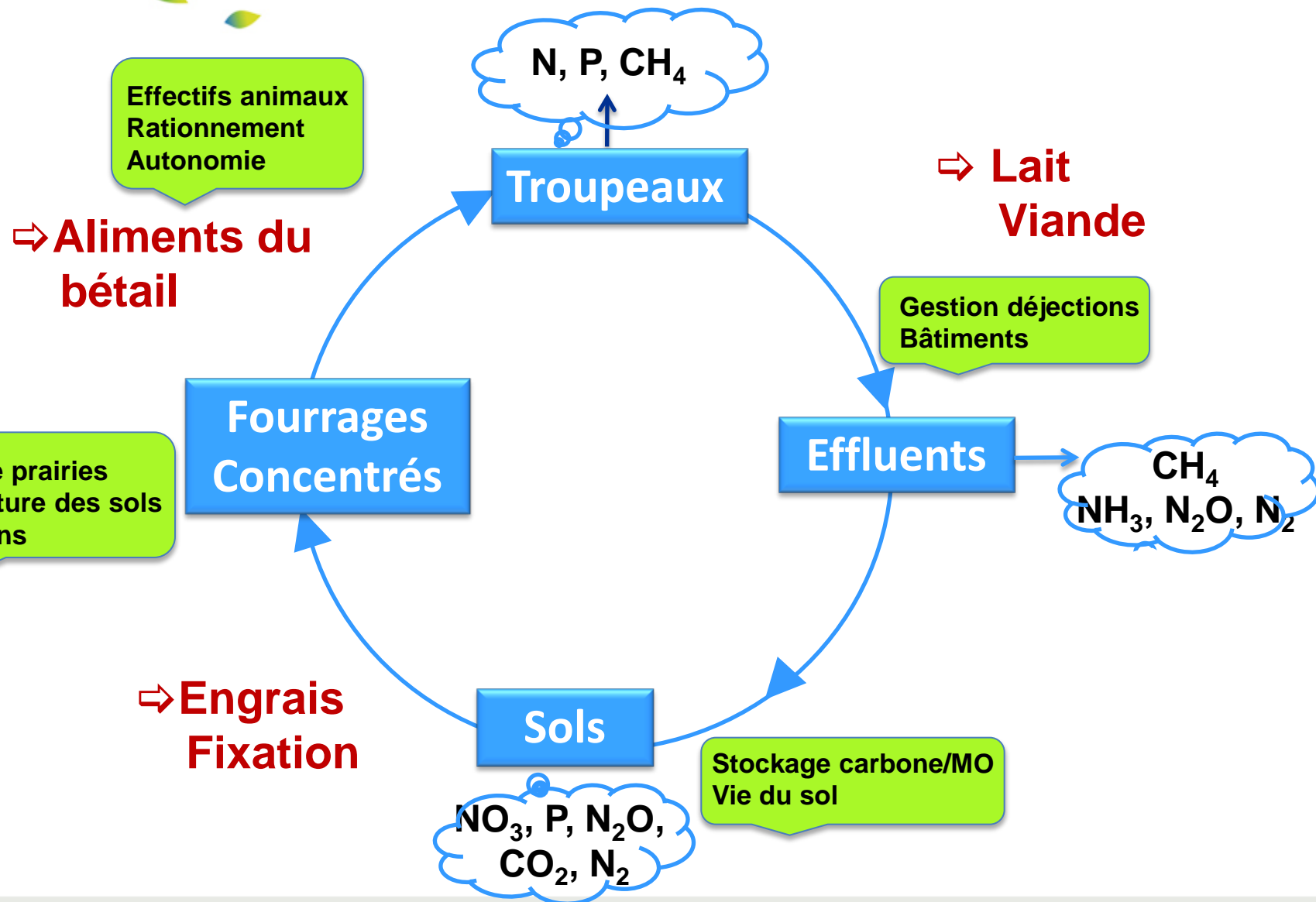
17 octobre 2013



Les objectifs axés sur la gestion des effluents et l'intégration agriculture - élevage

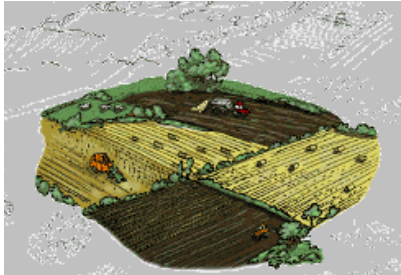
- Améliorer la productivité et l'efficacité des systèmes d'élevage pour garantir le revenu des éleveurs.
- Mieux gérer les nutriments pour réduire les fuites (*concept du "zero discharge"*).
- Produire des services sociaux (*emploi*) et environnementaux (*stockage de carbone et d'azote, biodiversité, ...*).

• ...



Intégrer différentes échelles territoriales pour optimiser les flux de matières et les régulations écologiques

• Exploitation



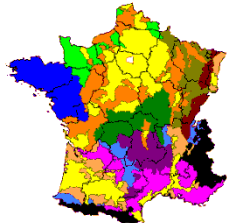
- Agencer les prairies, les cultures, les haies,
- Valoriser les zones humides, surfaces pastorales,
- Organiser les parcellaires pour pâturer.

• Territoire



- Gestion collective des effluents,
- Approvisionnements locaux,
- Echanges entre exploitations,
- Délocalisation du troupeau de renouvellement,
- Valorisation des zones humides, ...

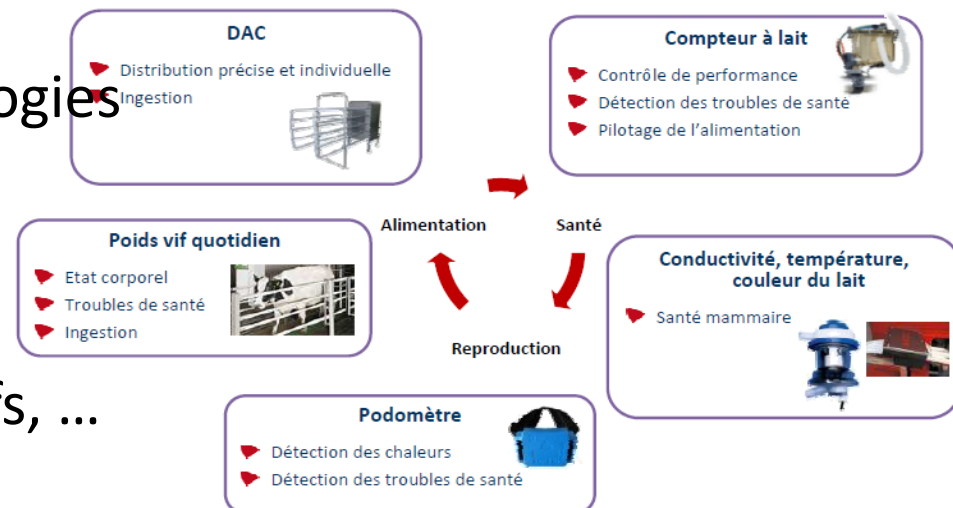
• Bassins de production



- Localisation des productions,
- En lien avec les filières.

Produire des animaux robustes et efficaces

- Produire des animaux robustes, efficaces au niveau alimentaire, valorisant les ressources cellulosiques et supportant des périodes de restriction.
- Mieux cerner la variabilité intra-troupeau pour ajuster les apports et conduire des lots d'animaux à différents niveaux de couverture des besoins.
- Mobiliser les nouvelles technologies (*capteurs*) pour mieux gérer le troupeau (*alimentation, reproduction, santé*) et repérer les animaux les moins productifs, ...



Adopter une gestion optimale des déjections

- Des modes de logement à faibles émissions : type de déjections, types de sols, surface/animal,
- Des capacités de stockage adaptées aux besoins agronomiques,
- Des dispositifs de stockage réduisant les pertes gazeuses,
- Le traitement des déjections,
- La valorisation énergétique des déjections,
- Des matériels d'épandage adaptés aux déjections vs des déjections adaptées aux matériels d'épandage.

Préserver et augmenter le potentiel des sols

- Des rotations garantant de la fertilité des sols, du maintien de la biodiversité, ...
- Des techniques réduisant les pertes gazeuses et par lessivage,
- Des pratiques préservant et améliorant le stockage de carbone et d'azote,
- ...

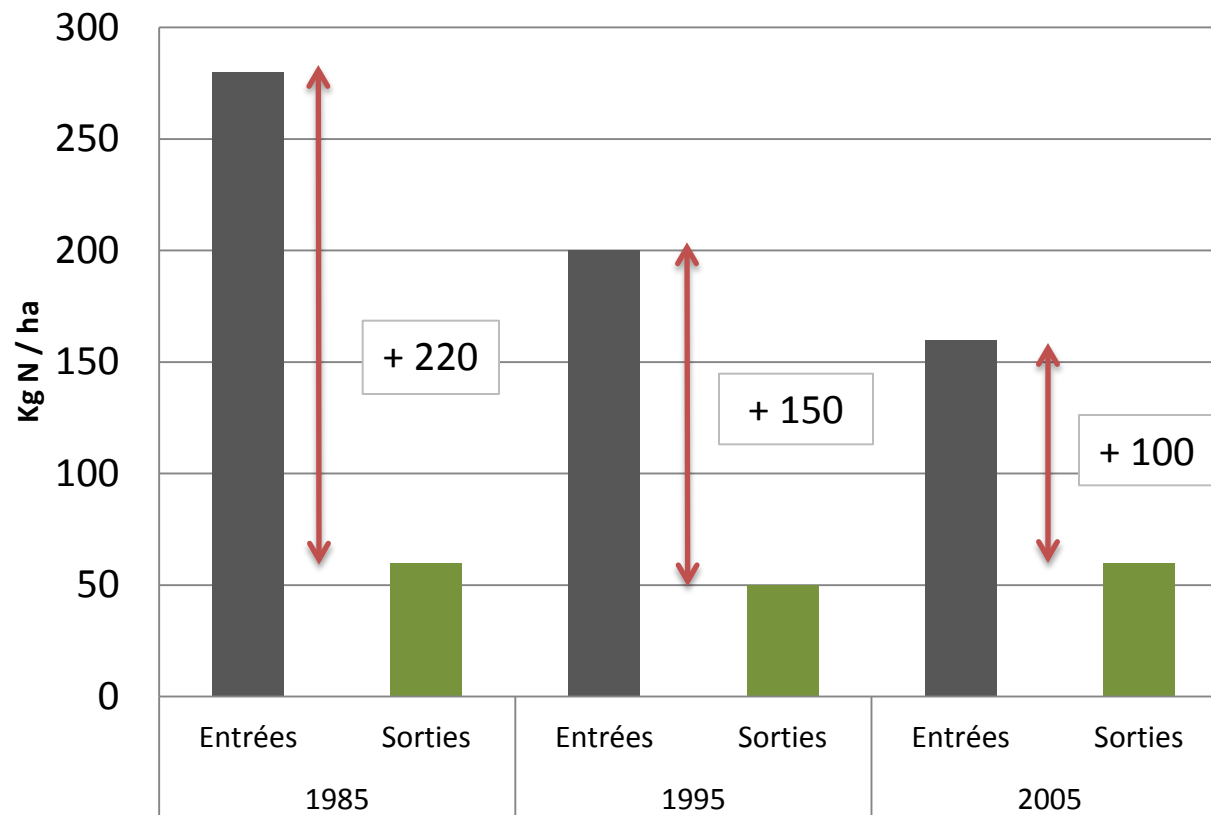
Concevoir des systèmes fourragers/de cultures innovants

- Mettre en valeur la combinaison élevage/cultures dans les différents systèmes et aux différentes échelles.
- Proposer des systèmes valorisant au mieux les ressources par une optimisation des rendements et un calage des besoins du troupeau aux disponibilités alimentaires (*capteurs et nouvelles technologies, périodes de mises bas, durée des cycles de production*).
- Travailler sur les légumineuses et nouvelles fourragères, notamment en associations (*sur-semis de PP, nouvelles espèces, ...*)
- Intégrer la variabilité climatique et se préparer à un accès limité à l'eau dans certaines régions.
- Valoriser les coproduits des IAA pour limiter le recours aux céréales.



Boucler les grands cycles pour ...

- ... une réduction des excédents azotés à l'échelle de l'exploitation



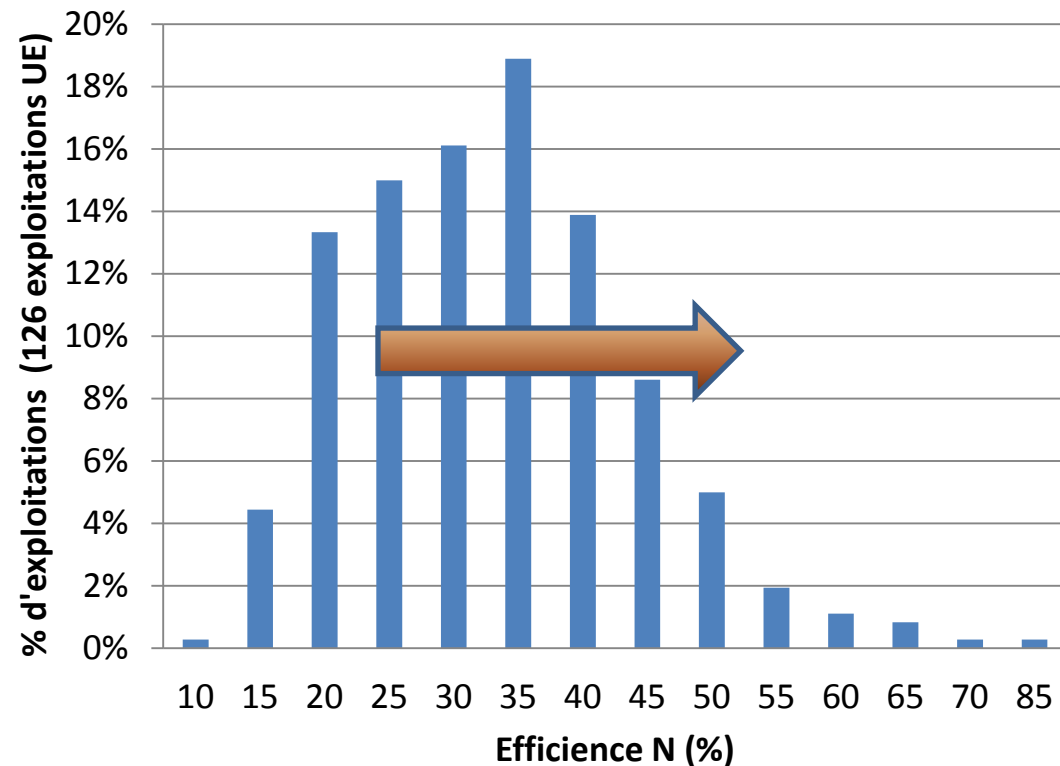
Source : INRA, IDELE, Chambres d'Agriculture

Viser une efficacité de 50 % pour l'azote et de 100 % pour le P

Efficience de l'azote =

Sorties (lait+animaux+cultures)

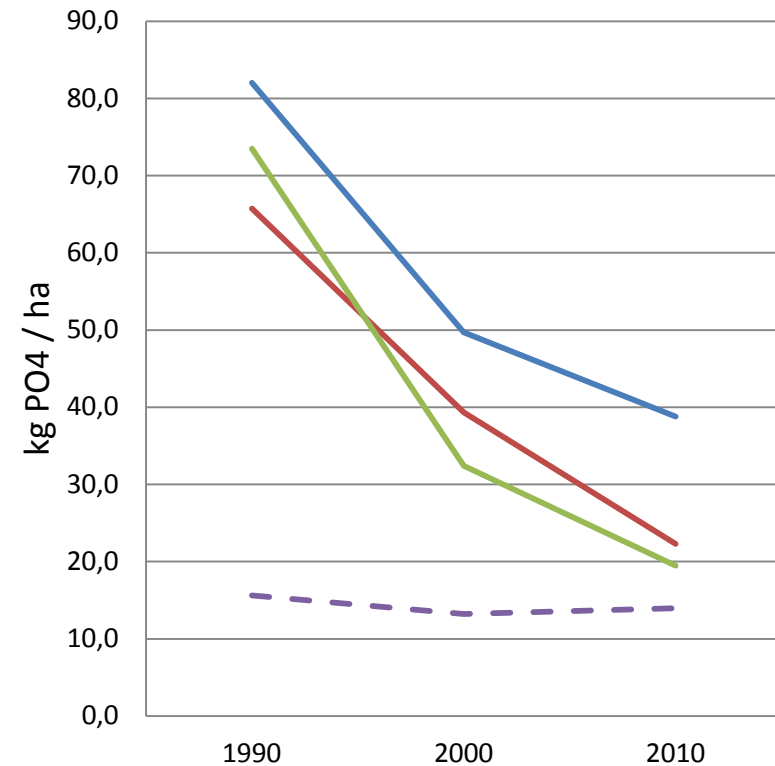
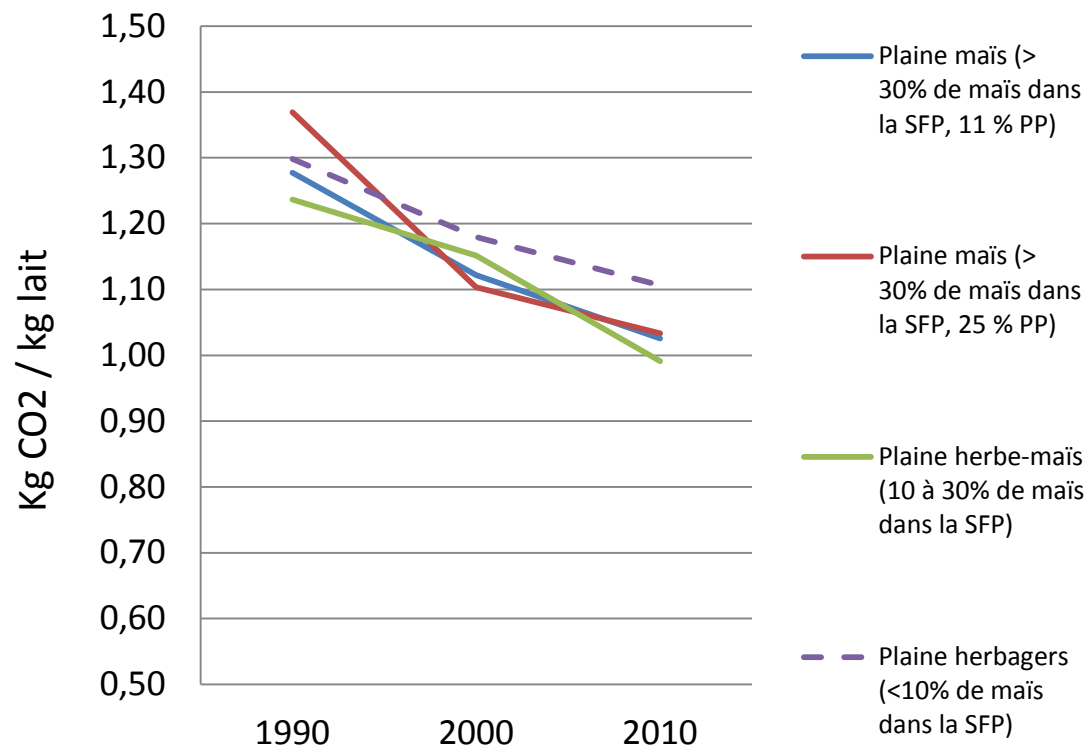
Entrées - Sortie effluents
organiques - Variations de stock



Source : Dairyman

Boucler les grands cycles pour ...

- une diminution de l'impact carbone ramené au litre de lait



- Et une pression plus faible sur le milieu

Source : IDELE

Implication de l'ensemble des acteurs dans cette démarche agroécologique

- S'intéresser aux formes d'organisation de la R&D, des éleveurs et des acteurs au sein des filières et sur les territoires.
- Travailler avec les éleveurs pour repérer des innovations et savoir-faire, mettre au point des systèmes pertinents.
- Evaluer l'acceptabilité des techniques proposées.
- Intégrer la simplification du travail et la performance économique
- Développer des outils de sensibilisation/conseil, adaptés.

